

PRESENTACION DE EMPRESA

***MB INGENIERIA – SERVICIOS
INDUSTRIALES MINEROS.***

INFORMACION DE LA EMPRESA

RAZÓN SOCIAL	: Millao Bernal y Cía. Ltda.
NOMBRE DE COMERCIAL	: MB Ingeniería Eléctrica
RUT	: 77.376.540-5
REPRESENTANTES LEGALES	: Raúl Bernal Monrroy Víctor Millao Becker
INSCRIPCION SICEP	: Categoría A
INSCRIPCION REGIC	: TIER 1
DIRECCION COMERCIAL	: Calle Loa #5025
TELEFONO	: 55-2-417241
WEB SITE	: www.mbingeneria.cl

CONTACTOS **VÍCTOR MILLAO B.**
Gerente General
09-94099703
vmillao@mbingenieria.cl

NUESTRA EMPRESA



QUIENES SOMOS

MILLAO BERNAL LTDA., es una empresa privada con un merecido prestigio adquirido a través del desarrollo exitoso de complejos proyectos de ingeniería multidisciplinarios que inicia sus operaciones en 1998.

Su alto nivel técnico, experiencia y capacidad empresarial se reflejan en el desarrollo de múltiples servicios tales como estudio de proyectos, diseño de elementos, supervisión de montaje eléctrico, mecánico, estructural, obras civiles, inspección, componentes, traslado de correas (Shifting) y Movimiento de tierra.

Servicios de consultoría en ingeniería principalmente en electricidad, instrumentación, mecánica, piping, estructural, construcción, obras civiles.

NUESTRA EMPRESA



RESPONSABILIDAD SOCIAL EMPRESARIAL

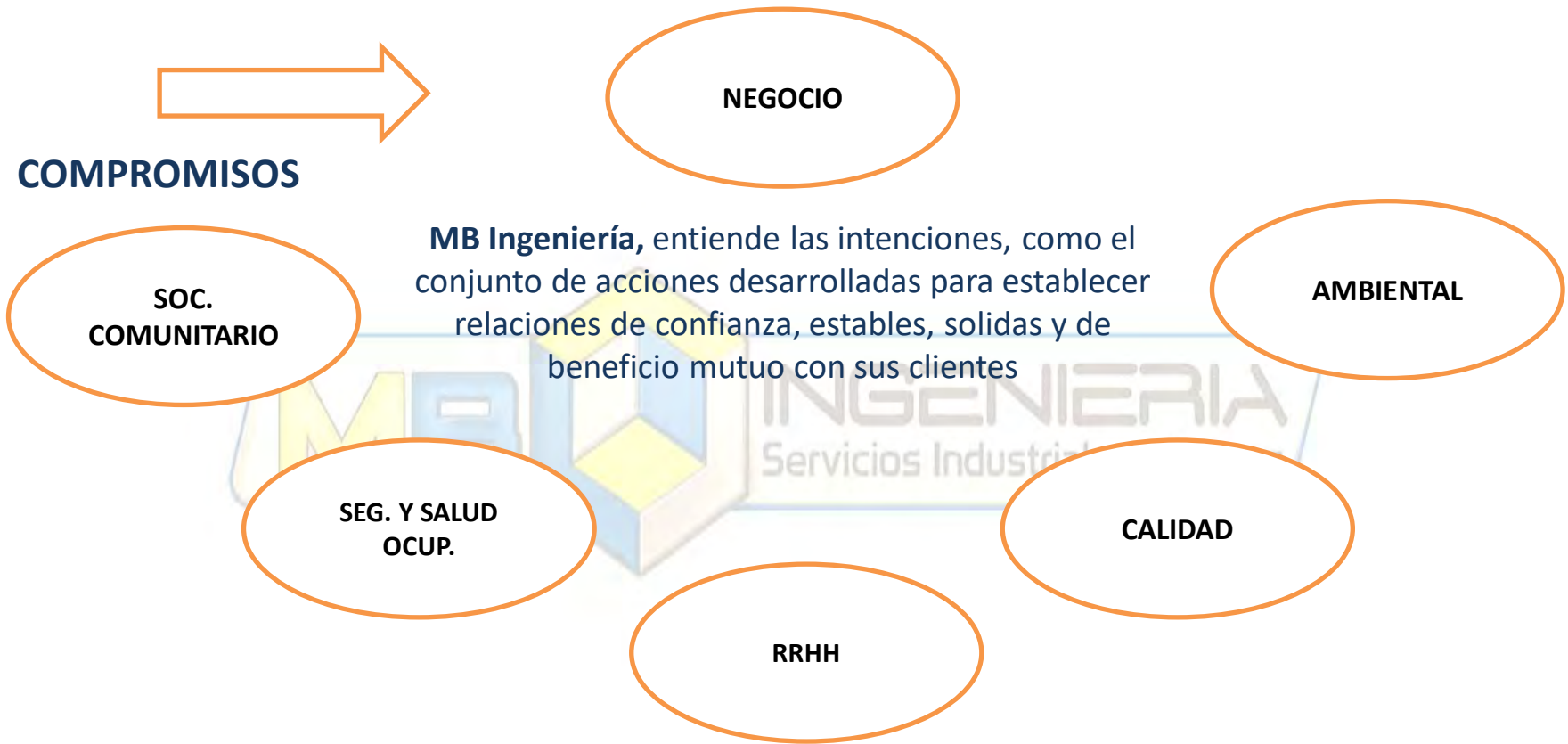


MB Ingeniería en su constante preocupación por el desarrollo sustentable, tiene clara la importancia de la responsabilidad social empresarial. Por lo que hemos desarrollado una política preocupada fundamentalmente por su recurso humano y un persistente resguardo por el medioambiente y la comunidad, generando un compromiso constante con nuestros valores y misión empresarial, siendo promotores de la salud, seguridad y educación.

NUESTRA EMPRESA



POLITICA CORPORATIVA



NUESTRA EMPRESA



PILARES ORGANIZACIONALES

MISION

Somos MB Ingeniería, un equipo de profesionales y técnicos especialistas en Servicios Industriales Mineros y rubros afines, que existe para crear constantemente una oferta integral, sólida y comprometida con la Seguridad y las altas exigencias de Nuestros Clientes, en donde nuestro enfoque central de negocio se fundamenta en relaciones de beneficio bilateral y desempeño competitivo.

VISION

Queremos construir una Organización capaz de conseguir un posicionamiento de identidad propia en nuestros negocios, en donde la innovación, compromiso y modelo de gestión corporativo sean referencias de excelencia en cualquier lugar y que cada cliente reconozca en nuestros servicios integrales, un sello de calidad y prestigio.

NUESTROS VALORES

Integridad, Austeridad, Respeto, Servicio Comunitario y Trabajo en Equipo

NUESTRA EMPRESA



RECURSOS HUMANOS



Propiciamos un clima laboral grato, basado en el respeto mutuo, equidad e integridad, donde cada persona es valorada por sus méritos y actitud, privilegiando el trabajo en equipo.

Desarrollamos redes de crecimiento y especialización, que otorgue herramientas para su mejor desempeño y expectativas personales.

“MB Ingeniería reconoce en cada trabajador la labor desempeñada, orientándonos al futuro de la organización y de las personas que la integran”.

NUESTRA EMPRESA



CERTIFICACIONES



ISO 9001:2015 y ISO 14.000:2015

SICEP
SISTEMA DE CALIFICACION DE EMPRESAS PROVEDORAS DE BIENES Y SERVICIOS

CERTIFICADO

SICEP certifica que la Empresa **Milao, Bernal y Compañía Limitada**, R.U.T.: 77376540-5, está inscrita desde el 17 de junio de 2002 y a la fecha su Estado de Situación es la siguiente:

Información Registrada en SICEP	Observaciones
A.- Situación General	
Financiero	Vigente
Plazo moroso (US\$)	Tamaño 1
Capital de Trabajo (US\$)	3.739.402,17
Último Año de EE.FF.	3.295.543,06
Vigencia	2017
	Hasta Julio de 2019
B.- Competencias Básicas (evaluación SICEP)	
Categoría	Vigente
Resultado Evaluación	A
Evaluación por Dimensiones (%):	65,24 %
INFRAESTRUCTURA	75,01
RECURSOS HUMANOS	70,85
CALIDAD	100
MEDIO AMBIENTE	100
SEGURIDAD	87,49
CONECTIVIDAD Y AUTOMATIZACIÓN	100
COMUNIDAD	50
Vigencia	Hasta el 17 de septiembre de 2019

Doble Documento "DM", Form. 01, SICEP/04, Las Empresas, 01/01/2002 - Form. 010, 24/04/10
www.sicep.cl

Certificado SICEP

NUESTRA EMPRESA



RECONOCIMIENTOS



Diciembre 2010

Reconocida por cumplir 3 años sin eventos incapacitantes, en contratos de Minera Spence.”



Diciembre 2010

Reconocida por su aporte en prevención laboral con sus funcionarios, hacia la meta de un trabajo con calidad de vida.”



Diciembre 2012

Por excelencia en los indicadores de Prevención de Riesgos periodo enero-diciembre 2012 de acuerdo a lo establecido en la CCHC



Febrero 2013

Reconocida por su alto nivel de desempeño en Seguridad y el Compromiso con la vida de sus trabajadores, en Codelco División Gabriela Mistral”



Septiembre 2017

Por su aporte en seguridad al superar las 50.000 HH sin eventos registrables.”

NUESTRA EMPRESA



RECONOCIMIENTOS



Septiembre 2017
Cumplimiento en la
Implementación del
Programa de Liderazgo
en Terreno



Diciembre 2017
Por el logro de cumplir 5 años
sin accidentes incapacitantes
en sus operaciones mineras.



Reconocida por su aporte a la
Gestión de Riesgos de Minería
Esperanza.”

NUESTROS COLABORADORES



NUESTROS PRINCIPALES CLIENTES

En el desarrollo de estos trabajos hemos llevado nuestras operaciones a distintas faenas mineras, entre las cuales se destacan:

Grupo BHP:

- Minera Spence.
- Minera Escondida

Grupo CODELCO:

- Minera Gabriela Mistral.
- Minera Ministro Hales
- Minera Chuquicamata
- Minera Radomiro Tomic

Grupo Antofagasta Minerals:

- Minera Centinela
- Minera Antucoya
- Minera Zaldivar

Otros:

- Minera Mantos Blancos.
- Minera Collahuasi
- Alto Norte
- El Litio
- SQM

NUESTROS SERVICIOS



ÁREAS DE NEGOCIOS

ESTRUCTURAS, MONTAJE Y REPARACIÓN

Suministro, fabricación, montaje, mantenimiento y reparación de estructuras Metálicas en fierro o acero inoxidable. Construcción y montaje de paneles, plataformas, revestimientos y estructuras misceláneas.

Servicios Estructurales

- Montaje de motores de alta potencia.
- Montaje de unidades Motrices
- Mantenimiento de correas transportadoras.
- Pontones de cola de correa.
- Montaje de Traspasos de Carga
- Repotenciamiento estructural de puentes de apilamiento y Ripios
- Reparación de Estanques
- Mantenimiento de plantas
- Mantenimiento de Equipos de Apoyo

Obras civiles

- Construcciones de Radieres
- Albañilería reforzada.
- Pintado de estructuras y Pisos de alto tráfico
- Terminaciones de obra fina.
- Galpones.
- Estructuras livianas y bancos de ductos.



NUESTROS SERVICIOS



ÁREAS DE NEGOCIOS

CORREAS TRANSPORTADORAS

Modificación y reponenciamiento de traspasos de carga en sectores de apilamiento y Ripios.

Servicios Shifting

- Ejecución de Shifting en Correas transportadoras
- Desplazamiento de pontones de cola
- Desplazamiento de cabezales de Correa.
- Traslado y posicionamiento de sala eléctrica
- Mantenimiento Mecánico y estructural de mesas

Servicios Eléctricos

- Mantenimiento de Alumbrados públicos y Industriales
- Mantenimiento de torres de Muestreo
- Montaje de sensores en Tambores Aglomeradores
- Montaje de sensores en Roto palas
- Trabajos de Comunicación y Fibra Óptica
- Trabajos en Media tensión y Baja tensión
- Construcción de Mallas a Tierras
- Laboratorio de ensayos
- Confección de mufas de unión y de terminación.



PROYECTOS DESTACADOS



SHIFTING FAENA ANTUCOYA



TRABAJO REALIZADO EN CORREAS:

- Traslado de correa
- Tiro de Cabezal de correa
- Tiro de Cola de correa
- Tiro de ponto de Cola de Correa
- Tiro de Sala Eléctrica
- Traslado de Mesas inclinadas

TRABAJO AREA MECANICA:

- Reemplazo de polines de Carga y Retorno
- Montaje de Lanzas cabezal y cola
- Reemplazo e instalación de Eclipsas y pernos de eclipsas
- Reemplazo de mesas de correa.
- Reemplazo Patines y rieles.
- Montaje de las protecciones en cabeza y cola
- Montaje y alineamiento de nuevas mesas.
- Tiro y posicionamiento de correa.

PROYECTOS DESTACADOS



TRABAJOS AREA ELECTRICA Y MECANICA SPENCE



REPARACION Y MANTENCION FIBRA OPTICA:

- Fusión y certificación de los enlaces de fibra óptica.
- Tendido de fibra óptica entre TRIPPER y CABEZAL.
- Fabricación de cabeceras de fibra óptica y mufas de fibra.



REPARACIÓN Y MANTENCION MECANICA DE CORREAS:

- Reparación Estructural, Soldadura, cambio de vigas, Arenado y Pintado de la Estructura.
- Mantenimiento de los Polines de Impacto, Carga y Retorno.
- Reparación de Chute de Carga y Descarga y Cambio de Revestimientos Cerámicos.
- Fabricación o reparación de Plataforma de Transformador.
- Cambio de Cinta transportadora y poleas.
- Diseño y Certificación.

PROYECTOS DESTACADOS

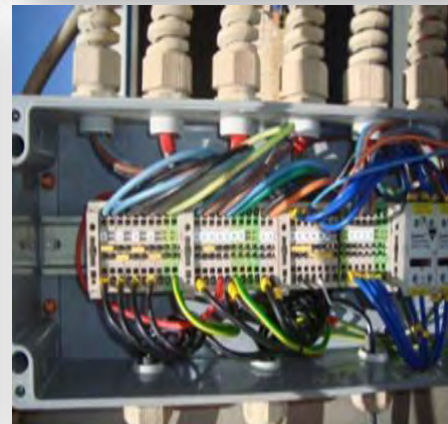


TRABAJOS REALIZADOS SPENCE



MONTAJE DE SENSORES AGLOMERADO Y ROTO PALA PARA SPENCE:

- Fabricación y Montaje de estructura de soportación para sensores y transmisores
- Montaje de 6 Sensores HCL, en tambor aglomerador y apilador de Oxido



TELECOMANDO APILADOR

- Suministro y montaje de torres de Monitoreo
- Montaje de antenas y equipos de radio en AP1, AP2, MH02, Apilador.
- Construcción de Banco de ductos
- Montaje de Cámaras de CCTV en Apilador, MH02 y correa CV-011

PROYECTOS DESTACADOS



TRABAJOS REALIZADOS SPENCE



CONSTRUCCION DE DESCARGA DE ACIDO – OBRAS CIVILES:

- Construcción de 2 losas de Acuatamiento.
- Suministro y Montaje de pórtico de Anclaje
- Suministro y Montaje de Caseta Modular y Luminarias solares



CONSTRUCCION DE RADIER TK PETROLEO Y DILUYENTE:

- Construcción de Radier de TK petróleo y TK diluyente.
- Suministro y Montaje de Pórtico de Detección de Caídas

PROYECTOS DESTACADOS

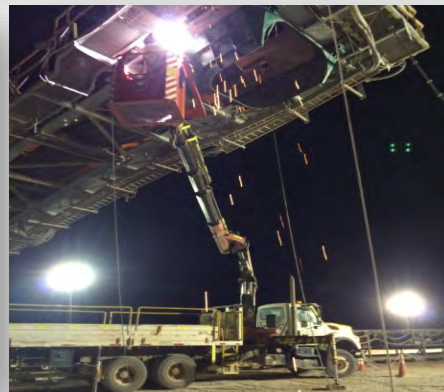


TRABAJOS REALIZADOS EN SPENCE



MANTENCION DE PLANTA:

- Reparaciones estructurales
- Cambios de poleas, Unidades Motrices y polines.
- Cambio y/o Ajuste de raspadores y Guarderas
- Trabajos en Feeders y Chancadores
- Cambio de Boogies
- Mantención de Cajones Guías y Camas de piedra
- Cambio de placas y Harneros
- Cambios de Chutes (Gruesos, Finos, Pantalón)



MONTAJE Y DESMONTAJE MECANICO ESTRUCTURAL:

- Deflectores Curvos e intermedios
- Paredes laterales
- Rodillos contrapresión y poleas deflectoras
- Pre-limpiadores, Raspadores y Guarderas
- Placas, Faldones abatibles.
- Trabajos en Cajones Guías
- Cambio de Tensores soporte de Tripper.
- Camas de piedra.

PROYECTOS DESTACADOS



TRABAJOS REALIZADOS FAENA SPENCE



AREA ELECTRICA EN CORREAS:

- Canalización, Cableado y Conexión de MotoVibrador
- Desconexión y conexión de Cables de Fuerza y control Motor Sistema Motriz
- Desconexión y conexión de RTD Descansos y de Sensores.
- Montaje, cableado y conexionado de bastones de desalineamiento, sirenas y balizas.
- Montaje, cableado y conexionado de Pull Cord.

REPARACION ESTRUCTURAL CORREA 28 SPENCE:

- Refuerzo estructural en torna mesa de correa
- Alzaprimado con pinochos en pluma y descanso de correa
- Corte y retiro de 3 secciones de tornamesa (secciones frontales y superiores)
- Refuerzo con backing y planchas soldadas
- Pruebas de tintas penetrantes
- Touch Up

PROYECTOS DESTACADOS



MONTAJE ELECTROMECHANICO DE CORREAS SPENCE



TRABAJS REALIZADOS:

- Montaje estructural de correa
- Montaje de pontones
- Montaje de poleas (tensora, motriz, cabeza)
- Montaje de estación de polines
- Montaje de raspadores
- Montaje de Unidad Motriz
- Montaje de Chutes de carga y descarga
- Montaje de Huiche tensor.
- Montaje de Protecciones
- Montaje de deflectores
- Montaje de Anclajes
- Montaje eléctrico y de instrumentación

PROYECTOS DESTACADOS



REPOTENCIAMIENTO DE PUENTES DE APILAMIENTO Y RIPIOS SPENCE



TRABAJOS REALIZADOS:

Dimensionamiento y fabricación de planchas y ángulos de refuerzo. Mecanizado de empalmes.

Fabricación de gusset, consolas y diagonales apernadas, soldadas y con pasador. Montaje y soldadura de refuerzos 110 Ton. de acuerdo a ingeniería de montaje y procedimientos-

Dotación de 140 personas (andamieros, mecánicos, eléctricos, soldadores, APR, Ingenieros).

Torque y protocolo. Inspección de tintas penetrantes y protocolo. Touch up.

Dimensionamiento y fabricación para cambio y reparación de diagonales en galería de puente apilador con daño estructural.

PROYECTOS DESTACADOS



TRABAJOS REALIZADOS FAENA SPENCE



REPARACIONES DE EDIFICIO DE HARNEROS:

- Refuerzos estructural en planos inclinados de tolvas de harneros
- Armado de plataformas (Andamios)
- Ajuste de Guarderas
- Cambio de techos de harneros
- Sellado de encapsulado de Harneros
- Reparación y sellado de Feeders.

UP GRADE PLATAFORMAS DE LUCARNA EW

- Suministro y montaje de estructuras metálicas sobre nave EW; Montaje de andamios a lo largo y entre lucarnas; Aseguramiento de pletinas con piola de acero en sellado de lucarnas, todo a realizar en techumbre de nave EW, en faena minera Spence.
- Fabricación, montaje y anclaje de soportes (bastones) para tirantes de costaneras y líneas de vida sobre techo nave EW.
- Fabricación, montaje y anclaje de plataformas de apoyo de andamios, sobre techo de EW.
- Montaje de andamios sobre techo de EW.



PROYECTOS DESTACADOS



REPARACIÓN DE ESTANQUES DE ELECTROLITO SPENCE



TRABAJO REALIZADOS:

- Retiro y reposición cubierta aislante
- Modificación manto estanque (accesos)
- Retiro de planchas de fondo (placa anular)
- Retiro de material contaminado
- Reposición relleno estructural y cama de arena
- Instalación de planchas de fondo
- Reparación Pitting en manto del TK
- Reposición manto de estanque en zonas de acceso habilitadas
- Montaje de nuevas sillas de anclajes y planchas de reforzamiento
- Preparación de superficie y reparación anillo de fundación
- Soldadura para reposición de laminas de HDPE (contorno anillo de fundación)
- Pruebas y ensayos (Tintas y Cámara de Vacío)

PROYECTOS DESTACADOS



PINTADO DE ESTRUCTURAS TAMBOR AGLOMERADOR SPENCE



TRABAJOS REALIZADOS:

- Confección de plataformas de trabajo (Andamios)
- Hidrolavado de estructuras con una presión de 4000 y 5000 psi.
- Lijado manual y mecánico de estructuras corroídas
- Refuerzo de cantos, bordes y vértices con una capa de 100 μm interseal 670 HS
- Primera capa de imprimante con una capa de interseal 670 HS de 100 μm .
- Terminación con una capa de interzone 954 con un espesor de 250 μm .

PROYECTOS DESTACADOS



MOV. TIERRAS LINEA FERREA AREA 70



TRABAJOS REALIZADOS:

El servicio ejecutado consistió en un mejoramiento de la consolidación del suelo mediante el retiro de los suelos contaminados y el reemplazo por nuevo material estabilizado;

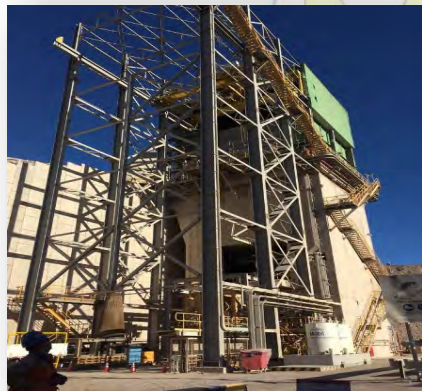
En este servicio se utilizaron:

- Excavadora.
- Retroexcavadora
- Camión Tolva y aljibe
- Rodillo compactador

PROYECTOS DESTACADOS



TRABAJOS REALIZADOS SPENCE



Mantenimiento de torres de muestreo:

- Alimentador Vibratorio y correas.
- Chancador de Cono y Muestreador Vezin
- Tableros Saime y Elevador de Capachos
- Muestreador Primario y Secundario

Mantenimiento de Laboratorios:

- Agitadores, Bombas de Vacío, Scrubber.
- Chancadores, Tamizadores, Fresadoras.
- Compresores y Extractor de Polvo

MANTENCION AREA SECA:

- Chancador Primario, Picaroca
- Chancador MP 1000
- Harneros secundarios y terciarios
- Mantenimiento de conveyors
- Mantenimiento a Tambores aglomeradores
- Reparación de Tolvas de Alimentación
- Puentes de Reclamo y Carros de traspasos
- Rotopala y Esparcidor Radial

PROYECTOS DESTACADOS



TRABAJOS DE MANTENCION SPENCE



MANTENCION DE EQUIPOS DE APOYO:

- Mantenimiento Programado, No Programado, Correctivo y preventivo de los siguientes equipos.
- Grúas Horquillas y Camiones plumas
- Generadores Eléctricos y Compresores
- Maquinas Autónomas y Trackmobile
- Torre de iluminación

MANTENCION DE ALUMBRADO PUBLICO E INDUSTRIAL:

- Se Realiza reparación, reposición y mantención de los siguientes componentes:
- Condensador, Reactor, ignitor, Cabezal, Soquetes
- Ampolletas, Postaciones Tubulares, Cajas de Empalme, Celdas Foto eléctricas.
- Kit de Repuestos de unidades compatibles con el cabezal.

PROYECTOS DESTACADOS



TRABAJOS REALIZADOS EN SPENCE



CONSTRUCCION DE BY PASS DPLS:

- Movimiento de Tierras
- Instalación de Geomembrana para contención de derrames.
- Instalación de Canaleta de bypass
- Instalación de Cámara de transferencia
- Tendido de línea de HDPE 710 mm
- Ejecución de Tie-Ins
- Reemplazo de válvulas



CONSTRUCCION Y MONTAJE DE FOSA SEPTICA:

- Desconexión de tuberías de drenaje, Retiro de fosa séptica colapsada
- Excavación y Relleno.
- Suministro y montaje de fosa séptica de 4000 lts
- Suministro y Montaje de cañería para conexión de fosa a cámara existente
- Suministro y montaje de tubo de ventilación (ac. carbono) y sensor de nivel.

PROYECTOS DESTACADOS

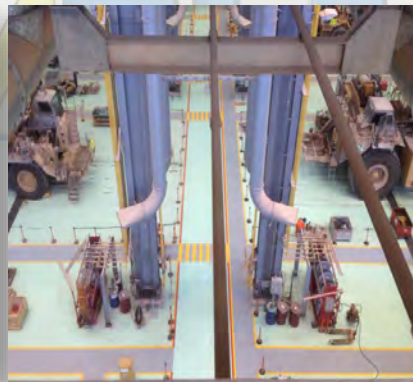


TRABAJOS REALIZADOS SPENCE



MEJORAMIENTO DE PATIO DE CATODOS:

- Construcción nuevo estacionamiento Grúas Horquillas.
- Construcción de Cerco Perimetral con malla Acmafor.
- Construcción de banco-ductos.



REPARACION Y PINTADO DE PISO TRUCK SHOP:

Reparación y pintado de piso en Zona Edificio truck shop.

- Tratamientos y cambio de juntas de dilatación
- Revestimiento en pavimento
- Pulido en toda el área existente

EQUIPOS DE SOPORTE

CAMION PLUMA



FICHA TECNICA	
Marca	International
Modelo	7600
Año	2019
	Pluma
Marca	Fassi
Modelo	F425A2.26
Capacidad Pluma	9,5 Ton

CAMION PLUMA



FICHA TECNICA	
Marca	Mack
Modelo	GR46BX
Año	2019
	Pluma
Marca	Fassi
Modelo	F820RA.2.28
Capacidad Pluma	21,5 Ton

CAMIÓN ASISTENCIA



FICHA TECNICA	
Marca	Mercedes Benz
Modelo	Atego 1016
Año	2013
Carga Máxima	5 Ton.
Aire Acondicionado	Cumple

TRACTO CAMIÓN Y SEMI REMOLQUE – CAMA BAJA



FICHA TECNICA	
Marca	VOLVO
Modelo	FH
Año	2013
Capacidad	110 Ton.
Caja	Automatica



FICHA TECNICA	
Marca	MACHILE
Modelo	Cama baja rebajada
Año	2009
Capacidad de carga	80,000 Kg
Largo de plataforma útil	18 Mts. 30

EXCAVADORA



FICHA TECNICA

Marca	Caterpillar
Modelo	320 D /329 H
Año	2011
Potencia	138 HP
Peso Operacional	23.000 kg
Capacidad de Balde	1.04 m3 /1.40 m3

CARGADORES FRONTALES



FICHA TECNICA

Marca	Caterpillar
Modelo	950 H; 972 H
Año	2012
DATOS ADICIONALES	CAPACIDAD 950 H: 2,5 - 3,5 M3
	CAPACIDAD 972 H: 3,8-4,6 M3

RODILLO COMPACTADOR DOBLE TRACCIÓN



FICHA TECNICA

Marca	Caterpillar
Modelo	CS-533E
Año	2011
Potencia	130 HP
Peso Operacional	20,485 Kg
Fuerza Centrifuga	234 kn.
Tracción	Doble
Uso	Tierra

CAMIÓN TOLVA



FICHA TECNICA

Marca	Volvo
Motor	Turbo diesel intercooler
Potencia	440 CV
Año	2011
Volumen de tolva	16 m3
Capacidad Carga	28,000 kg

BULLDOZER



FICHA TECNICA

Marca	CAT
Modelo	D 8
Potencia	231 KW
Año	2013
Zapatas	600 mm

GRÚA HORQUILLA



FICHA TECNICA

Marca	Komatsu
Motor	FD 100-8
Año	2011
Mástil	Doble
Altura de levante	4,000 mm
Capacidad Nominal	10,000 kg
Capacidad de carga a máxima altura	8,500 Kg.
Largo de horquilla	2,420 Mm
Motor	Diesel



FICHA TECNICA

Marca	Hyster U.S.A.
Motor	Cummins 3.3L Turbo, Potencia 78 HP @ 2.200 rpm.
Modelo	H110FT
Año	2011
Mástil	2 Etapas, altura de levante: 4.000 mm., replegado: 2.814 mm.
Horquillas	1.500 mm.

GRÚA MÓVIL 70 TONELADAS (2)



FICHA TECNICA

Modelo	02 QY70V533
Año	2011
Capacidad	70 Toneladas.
Momento Máximo de carga de auge básico)kn.m	2352
Momento máximo de carga con la longitud principal máxima (En.)	1098
Altura elevación del máximo del auge básico (m)	12,2
Altura elevación del máximo del auge principal (m)	44,2
Altura elevación del máximo de la orca de mosca (m)	60,2

CAMIÓN ALJIBE



FICHA TECNICA

Marca	Volvo
Motor	Turbo diesel intercooler
Potencia	440 CV
Año	2011
Capacidad	25.000 lts
Barra de riesgo	Trasera con aspersores
Ejes	3 Ejes 6x4

TORRES DE ILUMINACIÓN



FICHA TECNICA

Marca	Multiquip
Modelo	LT- 12D
Año	2011
Voltaje	1000 Watts
Altura de torre	9,6 Mt
Datos adicionales	4 Focos

GENERADORES



FICHA TECNICA

Marca	Lureye			
Modelo	T7.5 K	T11,K	T12K	T16K
Potencia continua	7,5 KVA	11,5 KVA	12 KVA	16KVA
Motor	Mitsubishi	Mitsubishi	Mitsubishi	Mitsubishi
Peso Operacional	307 Kg	387 Kg	407 Kg	497 Kg

COMPRESORES



FICHA TECNICA

Marca	Ingersoll rand
Modelo	AirSource Plus
Año	2010
Motor	65 HP
Caudal	185 CFM
Rango presión	80-125 PSI

CAMIONETAS 4X2



Poseemos una flota de vehículos livianos full equipo 4x2, aptas para trabajos en faenas mineras, que poseen un sistemas de Monitoreo vía GPS.

VEHICULO TRANSPORTE PERSONAL



FICHA TECNICA	
Marca	Marcopolo
Modelo	LO 916/48
Año	2019
Capacidad	26 Asientos
Norma	EURO V



Mesa Central: 56 55-2-417241
Contacto: Víctor Millao
9 9409 9703
www.MBINGENIERIA.cl

Creciendo con Seguridad, Calidad, Innovación y Excelencia